

# Η Κοινωνία της Πληροφορίας στην Υγεία και Πρόνοια

---



Γιάννης Καλογήρου  
Ειδικός Γραμματέας ΚΤΠ  
Υπουργείο Οικονομίας και Οικονομικών

[secinfosoc@m nec.gr](mailto:secinfosoc@m nec.gr)

Αθήνα, 14/7/2003

# Η Κοινωνία της Πληροφορίας

---

- Είναι Πρωτίστως Κοινωνία. Οι Τεχνολογίες Πληροφορικής και Επικοινωνιών (ΤΠΕ) είναι η μία όψη του φαινομένου και ίσως η πλέον δεδομένη και ανελαστική.
- Αναδύεται μέσα από ένα σύνολο μετασχηματισμών που προκαλούνται από την αμφίδρομη σχέση Τεχνολογιών Πληροφορικής και Επικοινωνιών και Οργανωτικών Δομών/ Συμπεριφορών

## ΕΠΟΜΕΝΩΣ:

- Όχι απλή εμφύτευση αναγκαίων τεχνολογικών συστημάτων και υποδομών, αλλά αλλαγή του τρόπου εργασίας και του τρόπου που σκεπτόμαστε για την εργασία
- Ανθρώπινα Δίκτυα, IT Champions, Κοινότητες Ανθρώπων, Μηχανισμοί Υποστήριξης, Δημιουργία Κρίσιμης Μάζας
- Κλειδί: Η Κατάλληλη αντιμετώπιση της σχέσης «Γενικές Τάσεις» vs «Συγκεκριμένο Πλαίσιο Εφαρμογής»

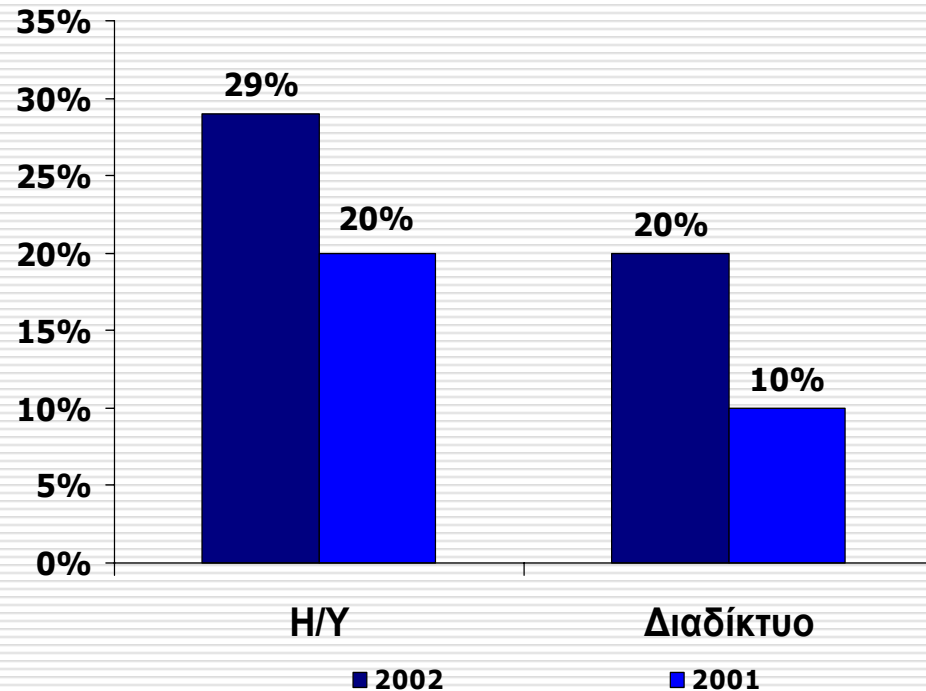
# Η Κοινωνία της Πληροφορίας στον χώρο της Υγείας

---

- Η αξιοποίηση των ΤΠΕ στην Υγεία δεν είναι κυρίως τεχνολογικό πρόβλημα
  - Συνδέεται με σημαντικές οργανωτικές αλλαγές, και αλλαγές στον τρόπο εργασίας
  - Το πρόβλημα της υποδοχής και αποδοχής των ΤΠΕ καθοριστικό (αναβάθμιση & κινητοποίηση του ανθρώπινου δυναμικού)
- Στόχοι:
  - Πρωταρχικός στόχος είναι η βελτίωση των παρεχόμενων υπηρεσιών υγείας στους πολίτες και της εικόνας του ΕΣΥ
  - Ορθολογικότερη διαχείριση πόρων (εξοικονόμηση πόρων, βελτίωση παραγωγικότητας) που διατίθενται στην υγεία σε συνθήκες δημοσιονομικής πίεσης
  - Βελτίωση του περιβάλλοντος εργασίας των επαγγελματιών της υγείας στο ΕΣΥ (ιατρικό, νοσηλευτικό, διοικητικό, διοίκηση)
  - Ανάπτυξη της τηλεϊατρικής
  - Νέες υπηρεσίες υγείας και απασχόληση
- Αντιμετώπιση του κινδύνου των ανισοτήτων- ψηφιακό χάσμα

# ΚΤΠ και Ελλάδα: Ταχύτετοι ρυθμοί ανάπτυξης

- 28,9 % του πληθυσμού κάνει χρήση Η/Υ (2002) έναντι 20% το 2001
- 19,3 % του πληθυσμού έχει πρόσβαση στο διαδίκτυο (2002) έναντι 10% το 2001
- 63,6% του πληθυσμού έχει κινητό τηλέφωνο (2002) έναντι 49,8% (2001)



# Η Κοινωνία της Πληροφορίας στην Ελλάδα: Η Απάντηση

---

- Στοιχείο ενεργοποίησης και συμμετοχής για όλους
  - Πολιτική ηγεσία
  - Δημόσια Διοίκηση
  - Επιχειρήσεις
  - Ερευνητική κοινότητα
  - Κοινωνία Πολιτών
  - Μέσα επικοινωνίας
  - Πολίτες
- Ειδικότερα στον τομέα της Υγείας
  - Πολιτική ηγεσία
  - Διοίκηση στα διάφορα επίπεδα (ΠΕΣΥ, Νοσοκομεία κ.α)
  - Ιατρικό Προσωπικό
  - Νοσηλευτικό Προσωπικό
  - Διοικητικό Προσωπικό
  - Λοιποί Επαγγελματίες Υγείας
  - Πολίτες

# Μοχλός Ανάπτυξης

---

- ΕΠ. Κοινωνία της Πληροφορίας Γ ΚΠΣ (2.836,1 ΜΕΥΡΟ μέχρι το 2006
  - Ενσωματώνει στόχους που τέθηκαν στο πλαίσιο ευρωπαϊκών πρωτοβουλιών
    - December **1999**: The [eEurope initiative](#) (Special European Council of Lisbon, 23 and 24 March 2000)
    - June **2000**: The subsequent [eEurope 2002 Action Plan](#) (Feira European Council 19-20 June 2000)
    - Action Plan to eEurope 2002) eEurope 2005 (Sevilla European Council, 21/22 June 2002)

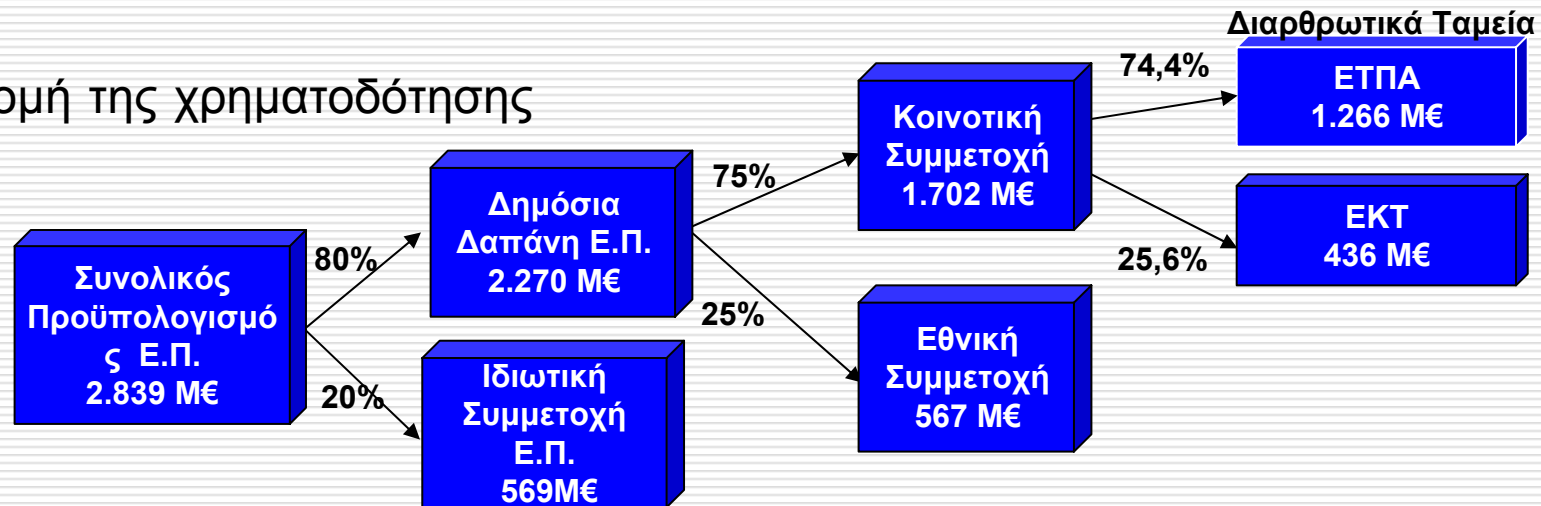
# ΕΠ. Κοινωνία της Πληροφορίας Γ ΚΠΣ

---

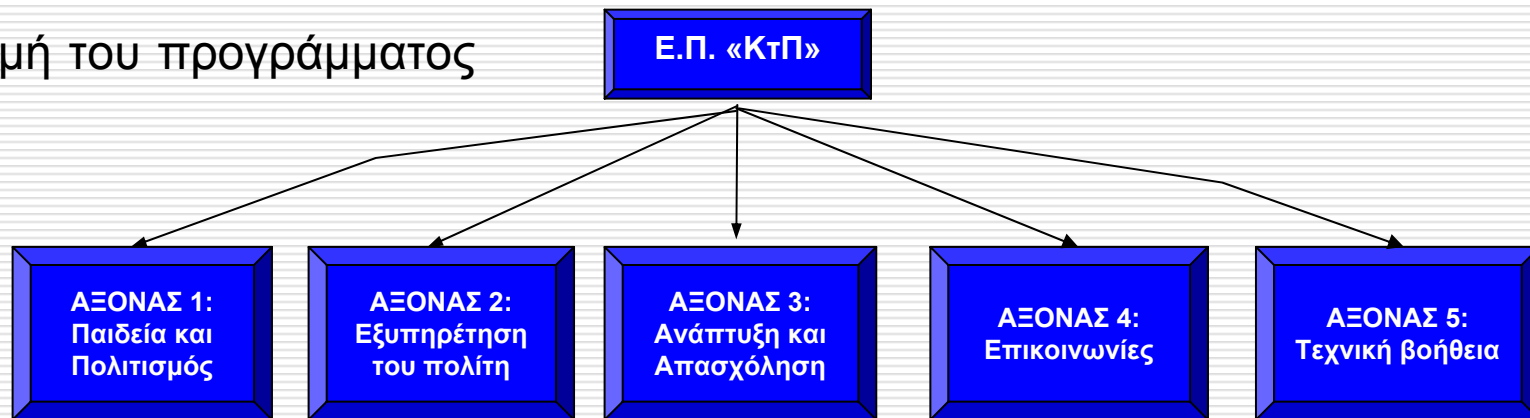
- Βασικό Εργαλείο Υλοποίησης της ΚτΠ στην Ελλάδα
- Καινοτόμο οριζόντιο πρόγραμμα που διαπερνά όλους τους φορείς δημόσιας διοίκησης και απαιτεί την στενή τους συνεργασία
- Διυπουργικός Συντονισμός
- Ενιαία σύλληψη στόχων και στρατηγικής

# Διάρθρωση του ΕΠ ΚΤΠ

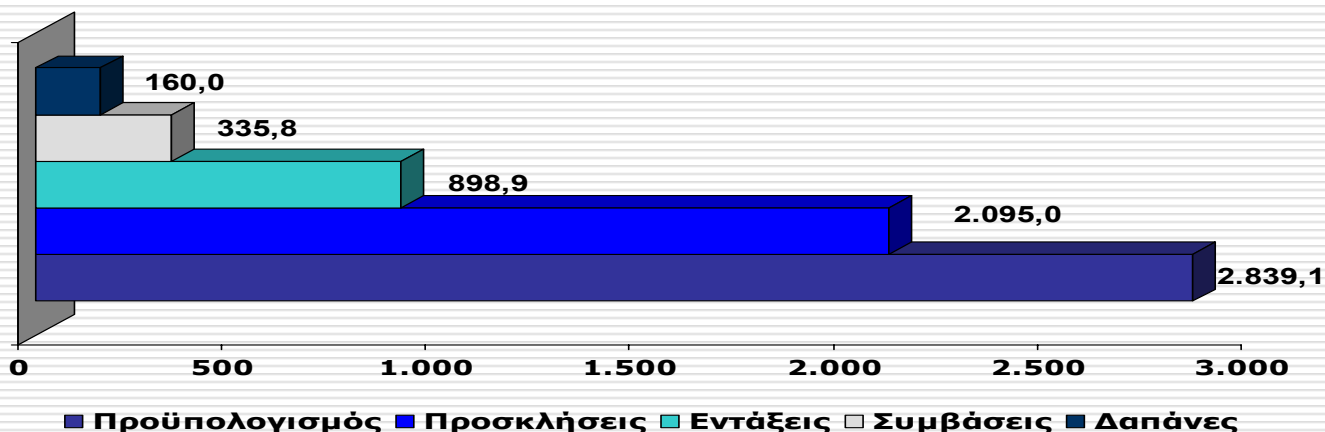
Δομή της χρηματοδότησης



Δομή του προγράμματος



# Η συνολική εξέλιξη του Προγράμματος



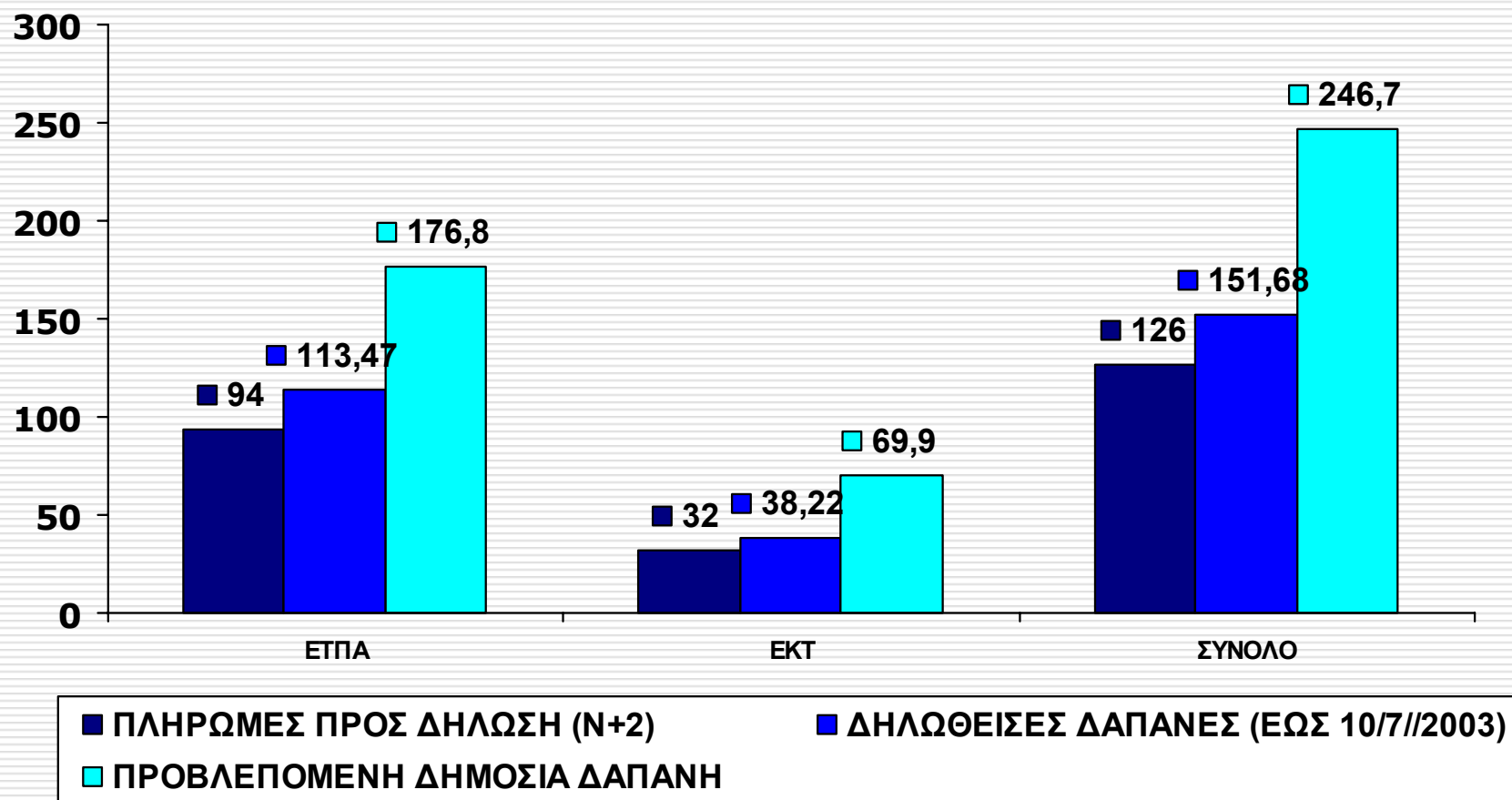
Φάσεις Έργων	Απρίλιος 2002	Ιούνιος 2003 (10/7/2003)
Ενεργοποίηση Προγράμματος (Προσκήσεις)	40% (1135 M€)	73,8% (73 Προσκήσεις: 2095 M€) 79,3% (73 Προσκήσεις: 1799,2 M€) (ΔΔ)
Εντάξεις έργων	13,6% (3180 έργα: 388 M€)	31,7 % (3695 έργα: 898,9 M€) (ΣΠ) 34,8 % (3695 έργα: 790,8 M€) (ΔΔ)
Συμβάσεις Έργων		14,8 % (3874 έργα: 335,8 M€) (ΔΔ) +21 M€ που δεν έχουν περαστεί ΟΠΣ=356.8M€
Συνολικές Δαπάνες	1,2% (35,2 M€)	5,6% (160 M€) (ΣΠ) 6,7% (151,7 M€) (ΔΔ)

# Η συνολική εξέλιξη του Προγράμματος

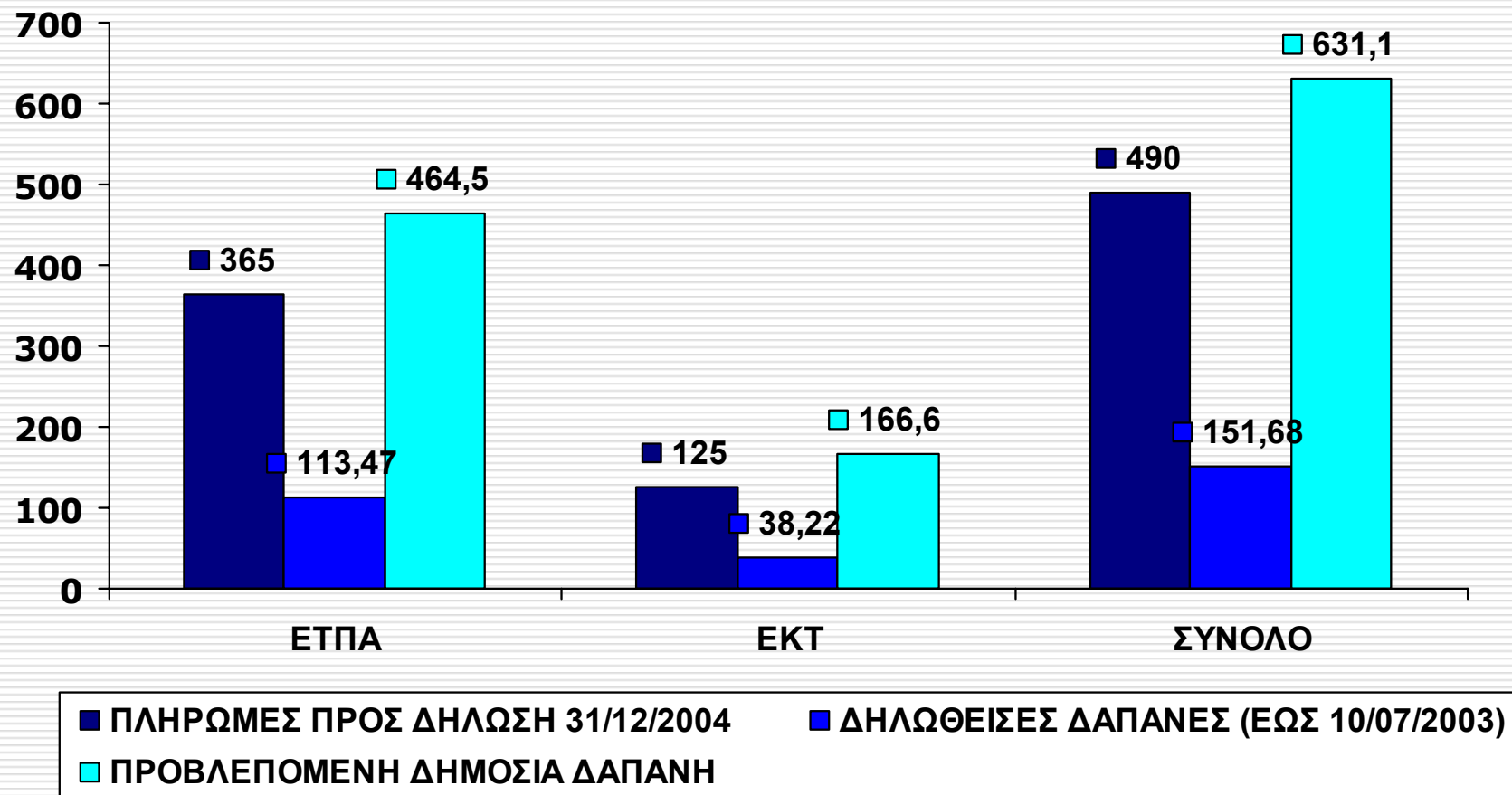
---

- Ανοιχτές προκηρύξεις έργων συνολικού προϋπολογισμού **126,5 Μ€**
- Έργα σε φάση αξιολόγησης συνολικού προϋπολογισμού **119 Μ€**
- Έργα σε φάση υπογραφής συμβάσεων συνολικού προϋπολογισμού **164 Μ€**
- Έργα υπό προκήρυξη στο επόμενο τρίμηνο συνολικού προϋπολογισμού **~350 Μ€**

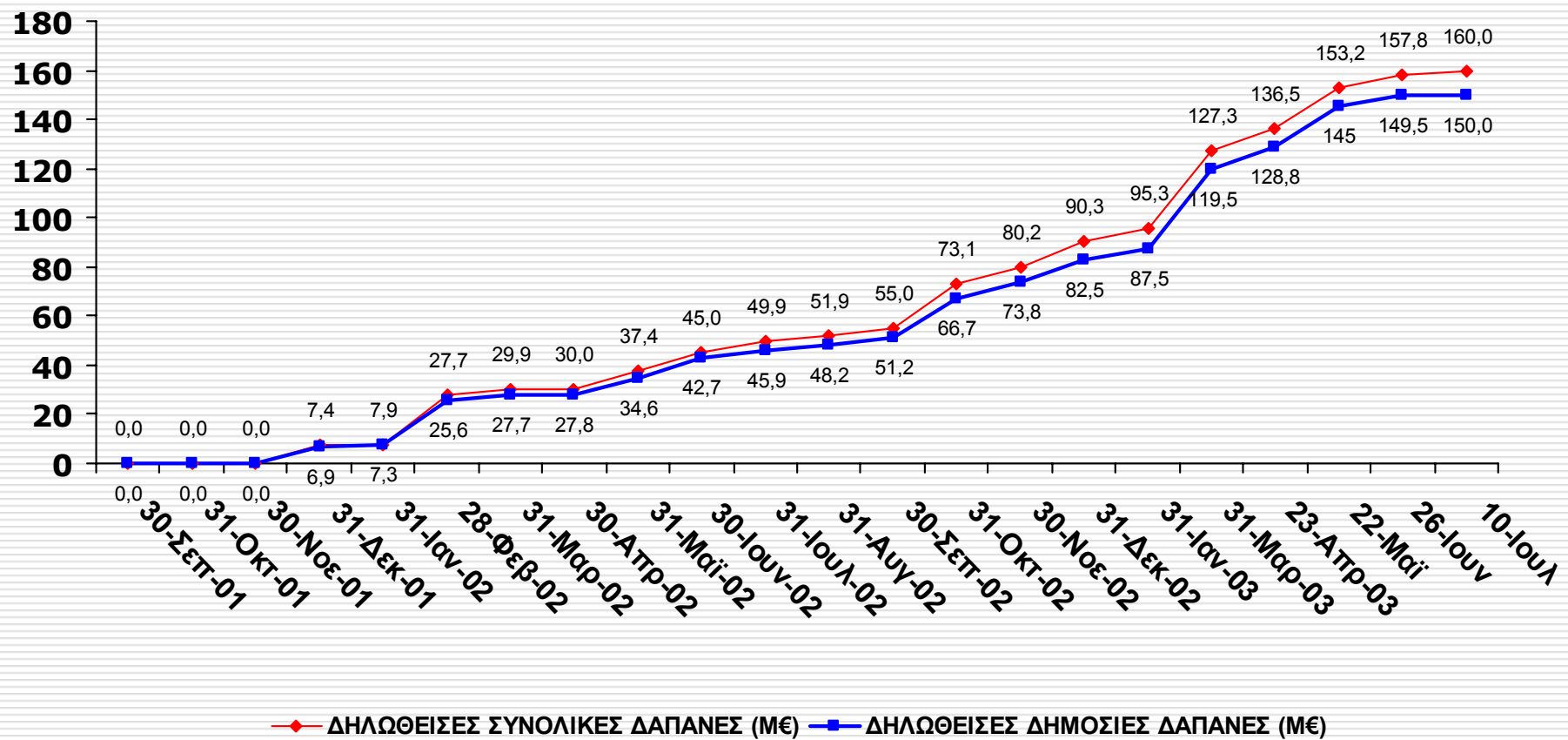
# Πρόβλεψη δαπανών για το 2003



# Πρόβλεψη δαπανών για το 2004



# Εξέλιξη Δηλωθεισών Δαπανών



Ενημέρωση 10/07/2003

# Συνεισφορά του κάθε υπουργείου στην υλοποίηση του συνολικού προγράμματος

ΦΟΡΕΑΣ	ΕΝΤΑΞΕΙΣ	% ΕΝΤΑΞΕΙΣ	ΣΥΜΒΑΣΕΙΣ	% ΣΥΜΒΑΣΕΙΣ	ΔΑΠΑΝΕΣ	% ΔΑΠΑΝΕΣ
ΥΠΟΥΡΓΕΙΟ ΠΑΙΔΕΙΑΣ	259,9	28,1%	195,2	55,3%	102,1	64,6%
ΥΠΟΥΡΓΕΙΟ ΑΝΑΠΤΥΞΗΣ	212,2	22,9%	27,9	7,9%	24,0	15,2%
ΥΠΕΣΔΔΑ	180,7	19,5%	79,8	22,6%	16,3	10,3%
ΥΠΕΡΚΑ	72,8	7,9%	24,3	6,9%	1,2	0,7%
ΥΠΟΥΡΓΕΙΟ ΟΙΚΟΝΟΜΙΑΣ ΚΑΙ ΟΙΚΟΝΟΜΙΚΩΝ	47,4	5,1%	6,8	1,9%	5,9	3,7%
ΥΠΟΥΡΓΕΙΟ ΥΓΕΙΑΣ ΚΑΙ ΠΡΟΝΟΙΑΣ	34,3	3,7%	9,0	2,5%	4,3	2,7%
ΥΠΟΥΡΓΕΙΟ ΔΗΜΟΣΙΑΣ ΤΑΞΗΣ	29,3	3,2%	0,1	0,0%	0,0	0,0%
ΥΠΟΥΡΓΕΙΟ ΜΕΤΑΦΟΡΩΝ ΚΑΙ ΕΠΙΚΟΙΝΩΝΙΩΝ	27,3	2,9%	3,6	1,0%	2,0	1,3%
ΥΠΟΥΡΓΕΙΟ ΠΟΛΙΤΙΣΜΟΥ	23,6	2,5%	4,2	1,2%	0,5	0,3%
ΥΠΟΥΡΓΕΙΟ ΔΙΚΑΙΟΣΥΝΗΣ	12,3	1,3%	0,4	0,1%	0,4	0,3%
ΥΠΟΥΡΓΕΙΟ ΓΕΩΡΓΙΑΣ	9,0	1,0%	0,6	0,2%	0,6	0,4%
ΥΠΟΥΡΓΕΙΟ ΕΘΝΙΚΗΣ ΑΜΥΝΑΣ	6,5	0,7%	0,1	0,0%	0,1	0,0%
ΥΠΕΧΩΔΕ	5,1	0,6%	0,1	0,0%	0,0	0,0%
ΛΟΙΠΑ ΥΠΟΥΡΓΕΙΑ	5,7	0,6%	1,0	0,3%	0,8	0,5%
<b>Γενικό άθροισμα</b>	<b>926,3</b>	<b>100,0%</b>	<b>353,0</b>	<b>100,0%</b>	<b>158,1</b>	<b>100,0%</b>

**\*\*Στο ΥΠΕΡΚΑ συμπεριλαμβάνονται υπογεγραμμένες συμβάσεις ύψους 21 Μ€ που δεν έχουν περαστεί ακόμα στο ΟΠΣ ενώ σε φάση υπογραφής συμβάσεων είναι έργο προϋπολογισμού 30 Μ€**

**Ενημέρωση 30.06.03**

# Εξέλιξη της υλοποίησης του προγράμματος του κάθε υπουργείου

Υπουργείο	ΣΥΝΟΛ. ΠΡΟΫΠΟΛ ΥΠΟΥΡΓΕΙΟΥ (ΣΕ €)	% ΕΠΙ ΤΟΥ ΣΥΝΟΛ. ΠΡΟΫΠ ΤΟΥ Ε.Π.	ΕΝΤΑΓΜΕΝΑ ΑΝΑ ΥΠΟΥΡΓΕΙΟ (ΣΕ €)	ΕΝΤΑΞΕΙΣ ΩΣ % ΕΠΙ ΤΟΥ ΣΥΝΟΛ. ΠΡΟΫΠΟΛ ΥΠΟΥΡΓΕΙΟΥ	ΣΥΜΒΑΣΕΙΣ ΑΝΑ ΥΠΟΥΡΓΕΙΟ	ΣΥΜΒΑΣΕΙΣ ΩΣ % ΕΠΙ ΤΟΥ ΣΥΝΟΛ. ΠΡΟΫΠΟΛ ΥΠΟΥΡΓΕΙΟΥ (ΣΕ €)	ΔΑΠΑΝΕΣ ΑΝΑ ΥΠΟΥΡΓΕΙΟ (ΣΕ €)	ΔΑΠΑΝΕΣ ΩΣ % ΕΠΙ ΤΟΥ ΣΥΝΟΛ. ΠΡΟΫΠΟΛ ΥΠΟΥΡΓΕΙΟΥ
ΥΠΟΥΡΓΕΙΟ ΜΕΤΑΦΟΡΩΝ ΚΑΙ ΕΠΙΚΟΙΝΩΝΙΩΝ	634	22,3%	27	4,3%	4	1%	2	0%
ΥΠΟΥΡΓΕΙΟ ΑΝΑΠΤΥΞΗΣ	546	19,2%	212	38,9%	28	5%	24	4%
ΥΠΕΣΔΔΑ	469	16,5%	181	38,5%	80	17%	16	3%
ΥΠΕΡΚΑ	341	12,0%	73	21,3%	24	7%	1	0%
ΥΠΟΥΡΓΕΙΟ ΠΑΙΔΕΙΑΣ	306	10,8%	260	84,8%	195	64%	102	33%
ΥΠΟΥΡΓΕΙΟ ΟΙΚΟΝΟΜΙΑΣ ΚΑΙ ΟΙΚΟΝΟΜΙΚΩΝ	161	5,7%	47	29,5%	7	4%	6	4%
ΥΠΟΥΡΓΕΙΟ ΥΓΕΙΑΣ ΚΑΙ ΠΡΟΝΟΙΑΣ	130	4,6%	34	26,4%	9	7%	4	3%
ΥΠΟΥΡΓΕΙΟ ΠΟΛΙΤΙΣΜΟΥ	121	4,3%	24	19,5%	4	3%	1	0%
ΥΠΟΥΡΓΕΙΟ ΕΘΝΙΚΗΣ ΑΜΥΝΑΣ	39	1,4%	7	16,8%	0	0%	0	0%
ΥΠΟΥΡΓΕΙΟ ΓΕΩΡΓΙΑΣ	35	1,2%	9	26,1%	1	2%	1	2%
ΥΠΟΥΡΓΕΙΟ ΔΗΜΟΣΙΑΣ ΤΑΞΗΣ	31	1,1%	29	93,8%	0	0%	0	0%
ΆΛΛΑ ΥΠΟΥΡΓΕΙΑ	26	0,9%	23	88,9%	2	6%	1	5%
ΣΥΝΟΛΟ	2.839	100,0%	926		353		158	

**\*\*Στο ΥΠΕΡΚΑ συμπεριλαμβάνονται υπογεγραμμένες συμβάσεις ύψους 21 Μ€ που δεν έχουν περαστεί ακόμα στο ΟΠΣ ενώ σε φάση υπογραφής συμβάσεων είναι έργο προϋπολογισμού 30 Μ€**

Ενημέρωση 30.06.03

# Φιλοσοφία διοίκησης της υλοποίησης του ΕΠ ΚΤΠ

- Ενιαίος συντονισμός όλων των εμπλεκομένων με πλαίσιο αναφοράς τη διαχείριση του προγράμματος και με επιμερισμό υπευθυνοτήτων
  - Πλαίσιο συνεργασίας και συμβόλαιο αμοιβαίων δεσμεύσεων
    - ΥΠΟΙΚΟ (Ειδική Γραμματεία για την Κοινωνία της Πληροφορίας)
    - Διαχειριστική Αρχή
    - Κοινωνία της Πληροφορίας Α.Ε
    - Γενικές Γραμματείες Υπουργείων
    - Γενικές Γραμματείες Περιφερειών
- Εστίαση του κάθε φορέα υλοποίησης σε συγκεκριμένα έργα στην διάρκεια του 2003
- Χρονικός Παραλληλισμός και όχι σειριακή αντιμετώπιση φάσεων του κύκλου υλοποίησης των έργων

# Δεσμευτικό Πλαίσιο

---

- Συγκεκριμένη χρονική οριοθέτηση των φάσεων του κύκλου υλοποίησης των έργων
  - Όχι στις αορίστου αξιολογήσεις
  - Ναι στην δημιουργία σχεδίου συμβάσεων, τεχνικών δελτίων κλπ
- Έγκαιρη και συνολική αντιμετώπιση των καθεστώτων ενίσχυσης από τους φορείς υλοποίησης του προγράμματος
- Αλλαγή στον τρόπο λειτουργίας της ΔΑ και της ΚτΠ ΑΕ
  - ΔΑ: Επιταχυντής και κινητήριο μοχλός
  - ΚτΠ Α.Ε: Αποτελεσματικός μηχανισμός οργάνωσης, τεχνικής στήριξης και επίβλεψης υλοποίησης έργων που της έχουν ανατεθεί

# Ενέργειες σε εξέλιξη

---

## □ Crash Πρόγραμμα 2003

- Εστίαση σε συγκεκριμένες κατηγορίες έργων από κάθε Γενική Γραμματεία που υλοποιεί έργα του ΕΠ ΚΤΠ:

- Απολογισμός Crash A εξαμ 2003  
& Προγραμματισμός Β Εξαμ 2003

## □ Προϋποθέσεις ένταξης έργων στον κατάλογο CRASH 2003:

- Ύπαρξη ομάδας έργου/φορέα υπεύθυνη για την υλοποίηση του έργου
- Ορισμός υπευθύνου έργου ανά φορέα
- Προσδιορισμός δεσμευτικών στόχων υλοποίησης προγραμμάτων

# ΚΤΠ ΣΤΙΣ ΠΕΡΙΦΕΡΕΙΕΣ

---

Οι περιφέρειες μπορούν να ενισχυθούν μέσα από:

- Το Επιχειρησιακό Πρόγραμμα για την Κοινωνία της Πληροφορίας
- Τα αντίστοιχα Περιφερειακά Επιχειρησιακά προγράμματα (ΠΕΠ)
- Το Επιχειρησιακό Πρόγραμμα χρηματοδοτεί συμπληρωματικές δράσεις ή έργα που καλύπτουν εξειδικευμένες αναπτυξιακές ανάγκες των περιφερειών για την Κοινωνία της Πληροφορίας στις 13 Περιφέρειες της χώρας συνολικού προϋπολογισμού **169 Μ€** (εκ των οποίων τα 13 Μ€ είναι ιδιωτική συμμετοχή) στους τομείς
  - Εκπαίδευση
  - Πολιτισμός, Τουρισμός
  - Δημόσια Διοίκηση
  - Περιβάλλον, Μεταφορές
  - Υγεία
  - Ενίσχυση ΜΜΕ
  - Χρηματοδότηση ανάπτυξης Ευρυζωνικών Υποδομών και Υπηρεσιών

# Ενέργειες για την προώθηση της ΚΤΠ στις Περιφέρειες

- Mini Crash στις Περιφέρειες
  - Οριστικοποίηση δυναμικού καταλόγου έργων πληροφορικής που θα προκηρυχθούν/ υλοποιηθούν στις Περιφέρειες μέσα στο 2003
- Συγκρότηση επταμελών Συντονιστικών Επιτροπών Συμβούλων Υποστήριξης αποτελούμενες από:
  - Εξειδικευμένα στελέχη περιφερειών
  - Εκπροσώπους του τοπικού ερευνητικού, επιστημονικού και επιχειρηματικού χώρου
- Προετοιμασία προσκλήσεων
  - Ανακοινώθηκαν **9** προσκλήσεις συνολικού προϋπολογισμού **8,9Μ€** στην παιδεία
  - Αναμένεται εντός του Ιουλίου να ανακοινωθεί πρόσκληση για την ενίσχυση επιχειρήσεων στις περιφέρειες -Δικτυωθείτε plus **26Μ€**
  - Σχεδιάζεται άμεσα να δημοσιευτούν οι σχετικές προσκλήσεις στον τομέα του πολιτισμού και του τουρισμού

# Υλοποίηση ΕΠ ΚΤΠ στις Περιφέρειες

---

- 9 προσκλήσεις συνολικού προϋπολογισμού **8,9Μ€** προς τις περιφέρειες
  - Περιφέρειες Στερεάς Ελλάδας,
  - Αττικής, Βορείου Αιγαίου,
  - Δυτικής Ελλάδας,
  - Δυτικής Μακεδονίας,
  - Θεσσαλίας,
  - Ιόνιων Νήσων,
  - Κεντρικής Μακεδονίας,
  - και Πελοποννήσου
- Κατηγορίες έργων
  - Δημιουργία εργαστηρίων πληροφορικής στην α βάρθμια και β βάρθμιας εκπαίδευση (γυμνάσια και ΤΕΕ)
  - Δημιουργία αιθουσών τηλεεκπαίδευσης και ψηφιακού περιεχομένου για την ανάπτυξη της ηλεκτρονικής μάθησης
- Ακολουθούν προσκλήσεις στους τομείς
  - Υγεία, Πολιτισμός- Τουρισμός, ΜΜΕ

# Πολλαπλή προσέγγιση της εξέλιξης του ΕΠ ΚΤΠ

---

- Απορρόφηση
  - Κανόνας του  $n+2$ 
    - Εξέλιξη της κοινοτικής συνδρομής και της δημόσιας δαπάνης με όρους
      - ΕΤΠΑ
      - ΕΚΤ
- Αποδοτική χρήση των πόρων
- Αποτελεσματική χρήση των πόρων
  - Προστιθέμενη αξία
  - Αποτίμηση των
    - λειτουργικών αποτελεσμάτων
    - των κενών που καλύπτονται,
    - της έκτασης χρησιμοποίησης των συστημάτων και των δικτυακών υποδομών που εγκαθίστανται,
    - των βελτιώσεων στις παρεχόμενες υπηρεσίες που επιφέρονται με τους χρησιμοποιούμενους πόρους.

# Πολλαπλή προσέγγιση της εξέλιξης του ΕΠ ΚΤΠ

---

- Αναπτυξιακή Δυναμική
  - Συνέργεια
  - Συμπληρωματικότητα
  - Πολυχρηστικότητα
- Προοπτική των έργων
  - Βιωσιμότητα
  - Διασφάλιση της χρήσης, αναβάθμισης αξιοποίησης των έργων και μετά το ΚΠΣ

# Το ΕΠ ΚΤΠ στην Υγεία

---

- Ο τομέας της Υγείας και Πρόνοιας στρατηγική προτεραιότητα για την ανάπτυξη της ΚΤΠ
- **Άξονας 2:** Εξυπηρέτηση του Πολίτη και βελτίωση της Ποιότητας Ζωής
  - Μέτρο 2.6: Τεχνολογίες Πληροφορίας & Επικοινωνίας στην Υγεία και την Πρόνοια: **107,4 Μ€**
  - Μέτρο 2.7: Κατάρτιση και θεσμικά μέτρα στην Υγεία και την Πρόνοια: **9,3Μ€**

# Έως σήμερα εξέλιξη των έργων στην Υγεία & Πρόνοια (μέτρο 2.6)

- Ανοικτή πρόσκληση προϋπολογισμού **98,60 Μ€**
  - Έχουν υποβληθεί συνολικά 16 έργα
- Ενταγμένα έργα συνολικού προϋπολογισμού **37,3 Μ€:**
  - **6 ΟΠΣ ΠΕΣΥ** συνολικού προϋπολογισμού 27Μ€
    - Από τα οποία **3** έχουν ήδη προκηρυχθεί
      - Ολοκληρωμένο Πληροφοριακό Σύστημα Υγείας και Υπηρεσίες ΤΠΕ του Β ΠεΣΥ Κεντρ. Μακεδονίας συνολικού προϋπολογισμού 6,5 Μ€ (ανοιχτή προκήρυξη 4,27 Μ€)
      - Ολοκληρωμένο Πληροφοριακό Σύστημα Υγείας και Υπηρεσίες ΤΠΕ του Α ΠεΣΥ Κεντρικής Μακεδονίας συνολικού προϋπολογισμού 4,8 Μ€ (ανοιχτή προκήρυξη)
      - Ολοκληρωμένο Πληροφοριακό Σύστημα Υγείας ΠεΣΥ Ανατολικής Μακεδονίας – Θράκης συνολικού προϋπολογισμού 3 Μ€ (ανοιχτή προκήρυξη)
      - Ολοκληρωμένο Πληροφοριακό Σύστημα Υγείας ΠεΣΥ Στερεάς Ελλάδας συνολικού προϋπολογισμού 3 Μ€
      - Ολοκληρωμένο πληροφοριακό σύστημα Υγείας και Υπηρεσίες ΤΠΕ του Α ΠεΣΥ Νοτίου Αιγαίου συνολικού προϋπολογισμού 2 Μ€ (υπό προκήρυξη τον Ιούλιο)
      - Δημιουργία Πληροφοριακού Συστήματος για την Υποστήριξη της Οργάνωσης και Διοίκησης Μονάδων Υγείας του Β! ΠΕΣΥ Αττικής 8,5 Μ€ (υπό προκήρυξη τον Οκτώβριο 2003)

# Έως σήμερα εξέλιξη των έργων στην Υγεία & Πρόνοια (μέτρο 2.6)

---

- Άλλα ενταγμένα έργα
  - Προμήθεια εξοπλισμού πληροφορικής 14 Νοσοκομείων συνολικού προϋπολογισμού 2,2 Μ€ (υλοποιείται κανονικά)
  - Βελτίωση της αποτελεσματικότητας του ΕΣΥ και της εξυπηρέτησης του πολίτη συνολικού προϋπολογισμού 2,5 Μ€ (υλοποιείται κανονικά)
  - Ανάπτυξη πληροφοριακού συστήματος υπηρεσιών αιμοδοσίας συνολικού προϋπολογισμού 0,7 Μ€ (εκκρεμότητα σε συμβάσεις, μηνιαία & τριμηνιαία δελτία)
  - Μεταμοσχεύσεις συνολικού προϋπολογισμού 0,6 Μ€ (εκκρεμότητα σε συμβάσεις, μηνιαία & τριμηνιαία δελτία)
  - Προσαρμογή όλων των πληροφοριακών συστημάτων 48 νοσοκομείων στο ευρώ 4,3 (εκκρεμότητα σε συμβάσεις, μηνιαία & τριμηνιαία δελτία)
- Σε τελικό στάδιο αξιολόγησης και απόφασης ένταξης (υπό προκήρυξη έως Οκτώβριος 2003)
  - 3 έργα ΠεΣΥΠ (Ιούνιος 2003) 7,7 Μ€ - Β ΠΕΣΥ Νοτίου Αιγαίου, Ιονίων Νήσων, Ηπείρου

# Έως σήμερα εξέλιξη των έργων στην Υγεία & Πρόνοια (μέτρο 2.7)

---

- Ανοικτή πρόσκληση προϋπολογισμού 9,25 Μ€
- Έχει γίνει αρχική κατανομή στα ΠεΣΥΠ για την κατάρτιση στα αντίστοιχα έργα του 2.6
  - Άμεσα υποβάλλονται Τεχνικά Δελτία Έργων για:
    - την ασφάλεια των πληροφορικών συστημάτων
    - τον επιχειρησιακό σχεδιασμό του Χάρτη Υγείας και Πρόνοιας
    - το σύστημα υποστήριξης του Εθνικού Κέντρου Άμεσης Κοινωνικής Βοήθειας
    - την σύσταση και λειτουργία του e-Health Forum ως ενός ανοικτού και αποτελεσματικού μηχανισμού εισήγησης πολιτικών πχ. πρότυπα και κωδικοποιήσεις

# Προγραμματισμός Έργων του ΥΠΥΠΓ στο ΕΠ ΚΤΠ

---

- Εθνικό Πλαίσιο Προτύπων Πληροφορικής στην Υγείας
- Μέθοδοι αποτίμησης επικινδυνότητας και πολιτικών ασφαλείας των Πληροφορικών Συστημάτων
- Επιχειρησιακό Σχεδιασμό για την εξάπλωση του Χάρτη Υγείας & Πρόνοιας
- Ανάπτυξη συστήματος καταγραφής και μηχανογραφικής υποστήριξης του συντονιστικού εθνικού κέντρου άμεσης κοινωνικής φροντίδας και της τηλεφωνικής γραμμής 197 (γραμμή ανθρωπιάς)
- Βελτίωση διαδικασιών εξυπηρέτησης για επιλεγμένες κατηγορίες πολιτών (οικονομικά αδύναμοι & ΑΜΕΑ)
- Δημιουργία εργαστηρίων και εφαρμογών ΤΠΕ σε Φορείς ΑΜΕΑ
- Πληροφορική οργάνωση Φορέων Ψυχικής Υγείας
- Πληροφορικά συστήματα Πε. Σ. Υ (Γ ΠΕΣΥ Αττικής, Θεσσαλίας, Κρήτης, Δυτικής Ελλάδας, Πελοποννήσου)
- Ψυχιατρικός φάκελος ασθενούς (πιλοτική εφαρμογή)

# Προϋποθέσεις Επιτυχίας της αξιοποίησης των ΤΠΕ στην Υγεία

---

## □ Δεν ανακαλύπτουμε τον τροχό

- Τι έχουμε μάθει από προηγούμενες προσπάθειες εισαγωγής της πληροφορικής στην Υγεία την τελευταία 15ετία;
- Τι μπορούμε να μάθουμε από την εμπειρία άλλων ευρωπαϊκών χωρών;

# Βασικές Κατευθύνσεις για τα Έργα ΚΤΠ στην Υγεία

---

- Προσαρμογή χρηματοδότησης έργων στο Πλαίσιο ΕΠ ΚΤΠ  
Ανάλογα με έως τώρα πορεία των Φορέων στην αξιοποίηση εμπειρίας προηγούμενων έργων.
  - Χρηματοδότηση έργων Βασικών Οικονομικών – Διοικητικών Εφαρμογών για τους Φορείς που δεν έχουν ακόμα υλοποιήσει αντίστοιχα έργα
  - Χρηματοδότηση Προηγμένων εφαρμογών για τους φορείς που είδη χρησιμοποιούν Βασικές εφαρμογές
- Προτεραιότητα σε έργα που μεγιστοποιούν οφέλη για τους χρήστες υπηρεσιών υγείας και διευκολύνουν το έργο του Ιατρικού, νοσηλευτικού και Διοικητικού προσωπικού

# Βασικές κατευθύνσεις Πολιτικής για την ένταξη του χώρου Υγείας κ Πρόνοιας στην ΚτΠ

---

- Συνεχείς διαβούλευση με εμπλεκόμενους φορείς και τελικούς χρήστες για την προώθηση προτύπων, την διαμόρφωση και προώθηση κατευθύνσεων καλής πρακτικής και πλαισίων συνεργασίας προς όφελος της υγείας του πολίτη
  - Δημιουργία e-Health Forum
  - Ένταξη του στα πλαίσια του e-Greece Forum.
- Αξιοποίηση τεχνογνωσίας και υποδομών που υπάρχουν και χρησιμοποιούνται παραγωγικά σε φορείς του ιδιωτικού & δημόσιου τομέα, στρατιωτικά νοσοκομεία ή του τρίτου τομέα.
- Υλοποίηση «απλών οριζόντιων ή κάθετων εφαρμογών» διαχειριστικού χαρακτήρα για την βελτίωση της εξυπηρέτησης του πολίτη και την αποτελεσματικότερη διαχείριση πόρων όπως ενιαία διαχείριση ασθενών σε όλα τα επίπεδα του συστήματος υγείας, παραπομπές, ραντεβού, συνταγογραφία

# Βασικές κατευθύνσεις Πολιτικής για την ένταξη του χώρου Υγείας & Πρόνοιας στην ΚτΠ

---

- Συνδυασμός αξιοποίησης ΤΠΕ με τις αναγκαίες αλλαγές στο ΕΣΥ με επίκεντρο τον Ασθενή και χρήστη των Υπηρεσιών.
- Ανάπτυξη τηλεματικών υπηρεσιών για την υποστήριξη της εκπαίδευσης και επιστημονικής ενημέρωσης των επαγγελματιών υγείας
- Ανάπτυξη υπηρεσιών για την πληροφόρηση και εξυπηρέτηση του πολίτη σε θέματα πρόσβασης στις υπηρεσίες και αντιμετώπισης συγκεκριμένων προβλημάτων υγείας ή πρόνοιας
- Ανάπτυξη τηλεματικών υπηρεσιών για την βελτίωση στην χάραξη και άσκηση και πολιτικής στην υγεία και κοινωνική φροντίδα - Χάρτης Υγείας και Πρόνοιας

# Μέτρα υποστήριξης του ΕΠ ΚτΠ στην Υγεία

---

- Σε συνεργασία με το Υπουργείο Υγείας & Πρόνοιας η Ειδική Γραμματεία συγκρότησε Γνωμοδοτική Επιτροπή Έργων Πληροφορικής που λειτουργεί στο Υπ Υγείας με στόχο:
  - την εξέταση της σκοπιμότητας των προτεινόμενων έργων
  - την έγκαιρη αξιολόγησή τους
  - την αποτελεσματική παρακολούθησή τους
- Προωθούνται πρωτοβουλίες για τη διασφάλιση της γρήγορης επίδειξης αποτελεσμάτων στον πολίτη με την αποφυγή υλοποίησης μονολιθικών, μακροχρόνιων και πολύπλοκων έργων
- Υιοθετούνται ευέλικτες διαδικασίες προμηθειών με τήρηση της νομιμότητας και προώθηση της διαφάνειας

# Κρίσιμα Θέματα

- Διαλειτουργικότητα (G2G ως διευκολυντής του G2C)
  - Πλαίσιο Διαλειτουργικότητας Ηλεκτρονικής Διακυβέρνησης (Διαλειτουργικότητα Πληροφοριακών Συστημάτων του Δημοσίου Τομέα)
    - Ολοκληρώθηκε η διαβούλευση στην επίσημη ιστοσελίδα για την Κοινωνία της Πληροφορίας  
<http://www.infosociety.gr/infosoc/policies/gov/2.html>
- Ευρυζωνικές υποδομές και ευρυζωνικές υπηρεσίες
  - Αύξηση της αποδοτικότητας και της ποιότητας της παροχής υπηρεσιών στην κοινωνία, τον πολιτισμό και την οικονομία
    - Έχει ολοκληρωθεί και διατίθεται κείμενο στρατηγικής για την ευρυζωνική πρόσβαση
- Outsourcing (SLA)-Εναλλακτικό Σχήμα υλοποίησης έργων πληροφορικής και παροχής υπηρεσιών στη δημόσια διοίκηση
  - Ολοκληρώθηκε η διαδικασία διαβούλευσης της μελέτης για Outsourcing, που προετοιμάστηκε από την Ειδική Γραμματεία για την Κοινωνία της Πληροφορίας, και διατίθεται στην επίσημη ιστοσελίδα για την Κοινωνία της Πληροφορίας  
<http://www.infosociety.gr>